



neobe Backup

**Solution de sauvegarde en ligne pour les
entreprises et collectivités**



Sommaire

| | |
|--|---|
| neobe Backup : Solution de sauvegarde en ligne | 3 |
| Quelles problématiques résout la solution ? | 3 |
| ▶ La reprise d'activité après un sinistre | |
| ▶ L'accès nomade aux données 24h/24 | |
| Fonctionnement de la solution | 4 |
| ▶ Comment ça marche | |
| ▶ Point forts du service | |
| Les offres | 5 |
| Les fonctionnalités | 6 |
| Présentation de la société | 7 |
| Contact | 8 |



neobe Backup : Solution sécurisée de sauvegarde de fichiers par Internet pour les entreprises et collectivités

neobe Backup est une solution de télésauvegarde qui permet aux entreprises et aux collectivités de sauvegarder leurs fichiers informatiques dans deux centres de données hautement sécurisés et situés en France.

La solution neobe Backup inclut un logiciel de télésauvegarde pour Windows et MAC OS, un espace de stockage redondé et une assistance technique proactive. Les sauvegardes sont totalement automatiques et sécurisées ; les fichiers peuvent être restaurés à tout moment depuis n'importe quel ordinateur.

Avec plus de 3000 clients et 300 distributeurs, la solution neobe Backup est reconnue pour sa fiabilité, sa simplicité d'utilisation et pour la disponibilité de son équipe. Après 8 ans d'existence, elle a conquis plusieurs milliers d'entreprises en France, Belgique et Suisse.

Quelles problématiques résout neobe Backup ?

La reprise d'activité après un sinistre

Bien que la sauvegarde des données informatiques d'une entreprise soit une **obligation***, beaucoup ne pensent pas à sauvegarder leurs fichiers, ou du moins ne le font pas correctement.

La plupart des entreprises qui font des sauvegardes les réalisent sur des supports physiques situés au sein même de leurs locaux (disque dur externe, serveur FTP interne), ce qui ne permet pas de faire face à la plupart des sinistres (ex. incendies...).

La télésauvegarde est LE seul moyen de protéger ses données face à l'ensemble des sinistres (virus, crash, vol, inondation...).

80%

Des entreprises ayant subi une perte de leurs données déposent le bilan !

- ▶ *Article 34 de la loi du 6 janvier 1978 du code pénal :

« Le responsable du traitement (informatique) est tenu de prendre toutes précautions utiles, (...) pour préserver la sécurité des données, et notamment, empêcher qu'elles soient déformées, endommagées ou que des tiers non autorisés y aient accès ». Le non-respect de cet article peut conduire à des poursuites pénales lourdes.

- ▶ *Différents articles de lois (Code civil, Code du Commerce...) :

Les professionnels ont l'obligation de conserver certains documents pendant une durée déterminée sous peine de sanctions.

L'accès nomade 24h/24

La solution neobe Backup permet aux clients d'accéder à leurs données sauvegardées 24h/24 depuis n'importe quel ordinateur :

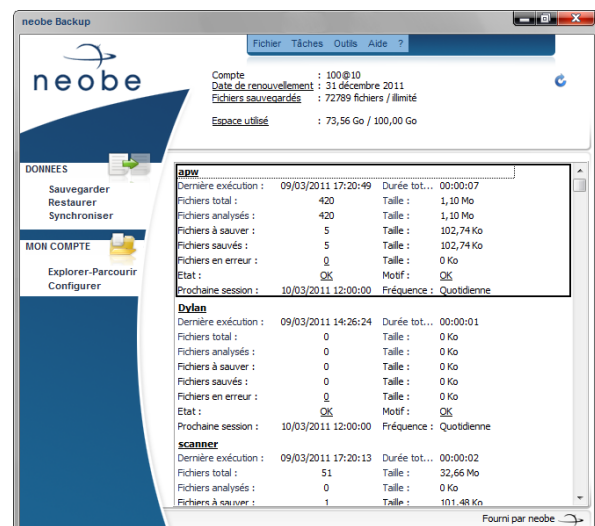
- à l'aide de l'outil neobe Explorer,
- à partir de l'Espace Client neobe,
- ou encore depuis un appareil mobile Apple (iPhone, iPad et iPod Touch).

Une simple connexion suffit pour restaurer de chez soi, du bureau et même depuis l'étranger.

Fonctionnement de la solution neobe Backup

Comment ça marche ?

- ▶ L'utilisateur installe le logiciel neobe Backup sur son ordinateur (ou serveur) Windows ou Mac, et paramètre son compte de sauvegarde. Il a le choix entre réaliser cette opération de manière autonome ou demander l'assistance d'un technicien neobe Backup (assistance installation comprise dans tous nos packs).
- ▶ A fréquence déterminée par l'utilisateur, tous les nouveaux fichiers ou ceux modifiés depuis la dernière exécution de la sauvegarde sont transmis automatiquement sur les serveurs neobe Backup.
- ▶ Les données sont cryptées puis envoyées via Internet sur les serveurs neobe, ces derniers étant hébergés dans 2 centres d'hébergement distincts situés près de Paris.



Les fichiers ainsi sauvegardés peuvent être restaurés à tout moment depuis n'importe quel ordinateur en cas de sinistre informatique ou de besoin d'accéder à distance à des fichiers sauvegardés.

Les points forts du service

► Options et Fonctionnalités variées

Planification de la tâche (sauvegarde automatisée), Sauvegarde incrémentale (mode bloc), Sauvegarde des fichiers ouverts, Versioning (gestion de plusieurs versions d'un même fichier sauvegardé avec horodatage), Historique des sauvegardes et envoi du rapport de sauvegarde par e-mail, Filtre des inclusions et exclusions d'extensions de fichiers...

► Support client et technique disponible

Neobe assure un support client du lundi au vendredi de 09h30 à 18h par téléphone et par e-mail ainsi qu'un support technique 24h/24, 7j/7j par e-mail (possibilité de prise en main de l'ordinateur à distance).

► Garanties de restitution

La restitution des données est garantie à condition que l'utilisateur suive bien les procédures et obligations indiquées dans nos conditions générales de vente. En cas de problème réseau ou matériel, neobe s'engage à rétablir la situation sous 24h.

Les offres

Avec la solution neobe Backup, le client n'a pas à investir dans du matériel supplémentaire et n'a pas de frais d'installation à payer.

neobe Backup est une solution simple, accessible et évolutive adaptée à tous les profils d'entreprises, d'organisations publiques, d'associations...

Les contrats sont annuels et les tarifs sont calculés en fonction :

- (i) Du volume de données à sauvegarder,
- (ii) Du nombre d'ordinateurs et/ou serveurs à installer,
- (iii) Des options complémentaires souscrites, le cas échéant.

Vous pouvez effectuer des simulations tarifaires directement sur le site <http://www.neobe.com> ou en contactant votre conseiller neobe.

N'hésitez pas à nous faire part de **vos cahiers des charges**, nous vous établirons la **meilleure cotation possible**.

Les fonctionnalités de la solution neobe Backup

Fonctionnalités :

- ▶ Sauvegarde automatique (planification) ou manuelle,
- ▶ Sauvegarde différentielle,
- ▶ Sauvegarde différentielle incrémentale (mode bloc),
- ▶ Historique des versions (versioning) des sauvegardes,
- ▶ Synchronisation,
- ▶ Sauvegarde à chaud des fichiers ouverts (Windows),
- ▶ Compte-rendu des sauvegardes,
- ▶ Surveillance des sauvegardes (alertes par e-mail - *surveillance par un technicien neobe en option*),
- ▶ Sauvegarde locale complémentaire (Windows).

Sécurité et confidentialité :

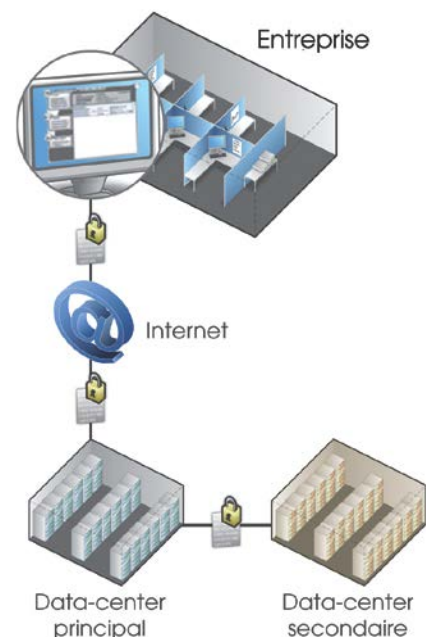
- ▶ Les serveurs sécurisés en Raid 5/6 qui permettent de répartir les données sur plusieurs disques dur pour plus de sécurité,
- ▶ La duplication des sauvegardes dans 2 centres d'hébergement certifiés,
- ▶ Un transfert des fichiers hautement sécurisé en SFTP,
- ▶ Un cryptage 256 bits avant envoi qui rend les données illisibles et indéchiffrables,
- ▶ Un mot de passe de connexion propre à chaque utilisateur.

Les centres d'hébergement :

Les fichiers sont sauvegardés sur des serveurs hébergés dans deux centres hautement sécurisés, situés en France, et répondant à des normes précises :

- ▶ Eloignement de plus de 20 km pour une sécurité optimale,
- ▶ Salle anti-incendie,
- ▶ Contrôle des accès par identification biométrique,
- ▶ Vidéo-surveillance et sécurisation des accès,
- ▶ Contrôle des températures,
- ▶ Centre certifiés ISO 9001:2000 (*Equinix*) et règle 7 APSAD (*Iliad*).

Des garanties couvertes par deux assurances :





Présentation de la société

NEOBE BACKUP est une marque de la société **Dropcloud**, S.A.S. au capital de 190 225,50 € enregistrée au RCS de Créteil sous le numéro 451 600 977.

Au départ, éditeur de logiciels de sauvegarde, l'activité s'est élargie dans des domaines tels que le développement de solutions de télésauvegarde, et d'envoi de fichiers volumineux, destinées aux professionnels (*TPE-PME, grands comptes, collectivités et associations*).


Les solutions de **Dropcloud** permettent de résoudre 3 problèmes majeurs :

- ▶ La sauvegarde automatique de données externe : www.neobe.com
- ▶ Le transfert de fichiers volumineux par e-mail à des tiers : www.wesend.com
- ▶ Le partage et le traitement de fichiers entre utilisateurs distants : www.wedrop.com



Contact

N'hésitez pas à contacter un membre de l'équipe pour toute question relative à Neobe Backup.



neobe Backup

NEOBE BACKUP

32, Rue Chapsal
94345 JOINVILLE LE PONT CEDEX

Téléphone : 0811 03 10 11 *(prix d'un appel local)*

E-mail : info@neobe.com

www.neobe.com