



## Fiche Technique Créer un lecteur réseau

Lorsque l'on fonctionne en réseau, il est fréquent de stocker des données sur un poste (une station ou un serveur) et de vouloir par la suite les récupérer de n'importe quel point du réseau.

La solution la plus rapide est de **connecter un lecteur réseau** sur le **dossier partagé**.

Une fois cette manipulation faite, vous trouverez dans le **poste de travail** un lecteur qui portera le nom du partage.

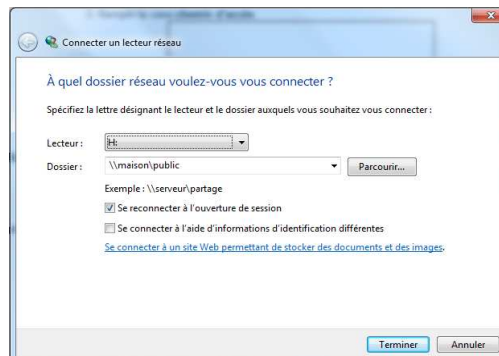
### Prenons un exemple :

Sur l'ordinateur **maison**, vous avez créé un dossier « **public** » dans lequel vous avez stocké des outils que vous désirez partager avec votre fils (un fichier « photos.doc » par exemple).

- Avant tout, vous devez partager ce dossier
- Sur le poste de votre fils :

**1. Faire un clic droit sur le poste de travail (ou Ordinateur) puis choisissez l'option « Connecter un lecteur réseau. »**

## 2. Remplir la case Dossier

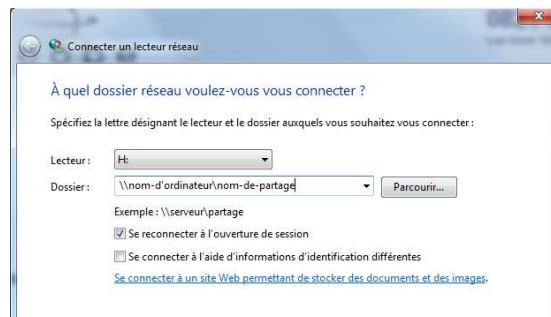


### Remarques :

- Le chemin commencera toujours par \\
- L'option « Se reconnecter à l'ouverture de session » est à cocher si vous désirez que le dossier partagé soit automatiquement connecté au démarrage

## 3. Cliquer sur Terminer.

En général, le chemin d'accès sera :

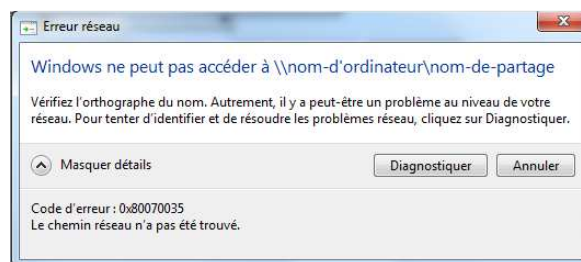


Et on trouvera dans le poste de travail/Ordinateur un lecteur du type :

Ce lecteur pointera directement vers le dossier partagé.

### Remarques :

- Si l'ordinateur vous envoie un message d'erreur du type :



cela signifie soit qu'il y a une erreur dans l'écriture du chemin, soit que le partage n'est pas actif (l'ordinateur peut être éteint par exemple).

- Si vous utilisez un serveur (Linux, NT/2000 ou Netware), il est possible de créer un script au démarrage des machines pour que les lecteurs réseaux se créent automatiquement au démarrage.
- Si vous utilisez une tour de cd-rom, le passage par un lecteur réseau est souvent la seule façon de faire fonctionner les applications.