



Notice d'utilisation neobe EXPLORER

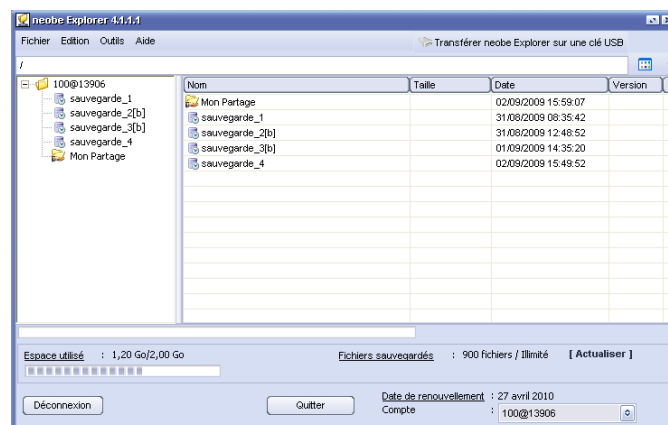
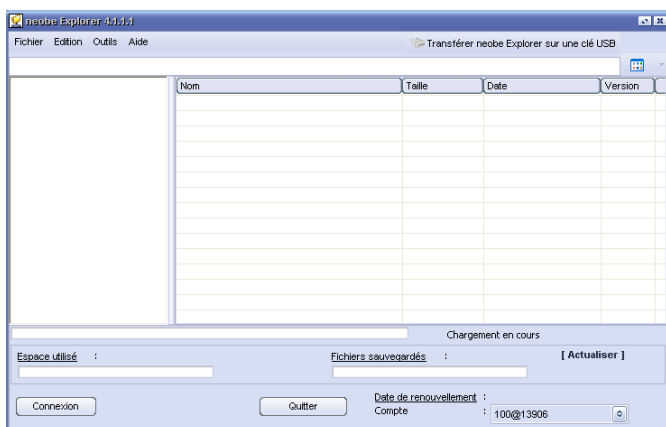
▪ Description

Cet outil permet de se connecter à son espace de sauvegarde et de restaurer ses fichiers depuis n'importe quel ordinateur.

▪ Caractéristiques techniques

Désignation du produit	<ul style="list-style-type: none">▪ Marque : neobe
	<ul style="list-style-type: none">▪ Type : Logiciel
Caractéristiques Générales	<ul style="list-style-type: none">▪ Inclus dans le programme d'installation du service de télé-sauvegarde neobe Backup ou téléchargeable à tout moment depuis le site www.neobe.com▪ Programme AUTONOME▪ S'installe sur tout média amovible (clé USB,...)▪ Compatible avec n'importe quel ordinateur (PC et MAC)▪ Logiciel GRATUIT

■ Interface



■ A quoi sert-il ?

Ce logiciel permet d'accéder directement aux fichiers sauvegardés sur les serveurs neobe. Il suffit de l'installer et de le paramétrer sur n'importe quel autre ordinateur (PC ou MAC). Il peut également être installé sur une clef USB pour encore plus de mobilité.

Vous pouvez simplement accéder et récupérer tout ou partie de vos fichiers sauvegardés 24H/24 DEPUIS N'IMPORTE OU.

■ Comment l'installer ?

- ✓ Depuis le programme d'installation neobe Backup :

Menu Démarrer – Tous les programmes – Dossier neobe Backup – Bonus – neobe Explorer

- ✓ Depuis le logiciel neobe Backup

Windows : Menu Outils – Options Avancées – Explorer (USB)

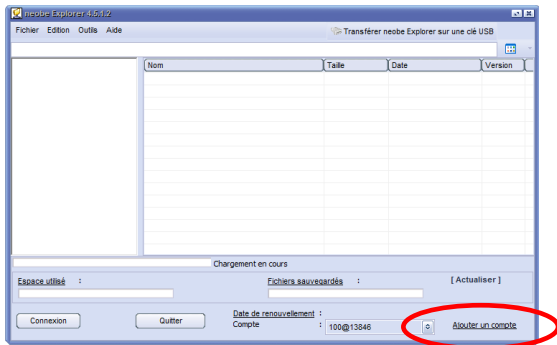
L'outil neobe Explorer s'ouvre, il vous suffira de cliquer sur « Transférer neobe Explorer sur une clé USB » pour avoir accès à vos sauvegardes à tout moment.

MAC : Menu Options du logiciel – Sauvegarder l'application Explorer sur un support externe

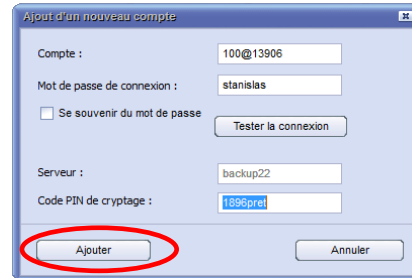
- ✓ Depuis le site www.neobe.com (Rubrique Télécharger – Outils Gratuits)

neobe Explorer peut également être téléchargé sur le site www.neobe.com depuis n'importe où et à tout moment. Vous devez simplement disposer des **codes d'accès au compte** (identifiant, mot de passe, code Pin de cryptage) pour explorer et restaurer vos données sur n'importe quel ordinateur.

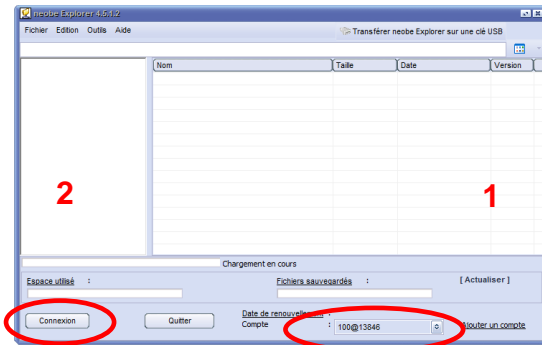
■ Comment restaurer les fichiers depuis neobe Explorer ?



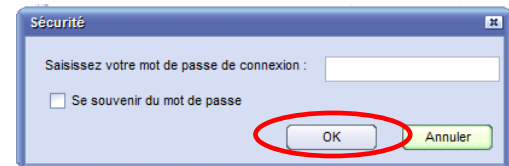
- Cliquer sur **Ajouter un compte** pour paramétrer les informations du compte.



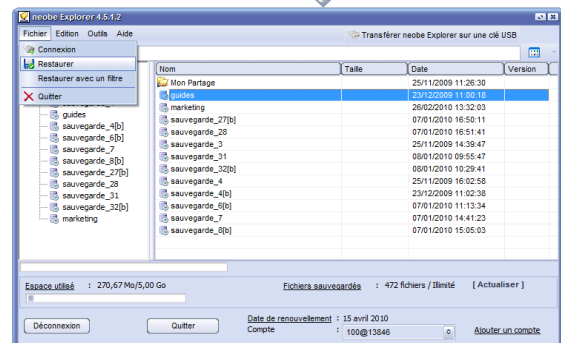
- Renseigner le **numéro de compte** et le **mot de passe de connexion**,
- **Tester la connexion**,
- Renseigner le **code Pin de cryptage**.



- **Sélectionner le compte** à partir duquel vous voulez récupérer les données sauvegardées (1),
- Cliquer sur **Connexion** (2).



- Saisir le **mot de passe de connexion** du compte



- Il suffit de **sélectionner la sauvegarde** ou de **dérouler l'arborescence jusqu'au(x) fichier(s) à sauvegarder**,
- Lorsque ces éléments sont sélectionnés, **Fichier – Restaurer**,
- Choisir la **destination de restauration** des fichiers - **OK**,
- **Le/les fichier(s) est/sont restauré(s)**.



neobe Backup

**Pour toute question,
contactez-nous au :**

0811 03 10 11

(prix d'un appel local)